

VersaWorks 6 Tips & Tricks

VersaWorks 6 에서 CutContour 라인추가

2020. 7

Technical Support Team

한국롤랜드디지(주)

이 문서는 VersaWorks 6 버전 6.7 에서 제공되는 새로운 기능 "Job Assistant"를 사용하는 방법을 소개합니다.

최신 VersaWorks 6 에는 RIP 소프트웨어 내에서 PDF 디자인 데이터의 벡터 이미지를 자르기 위한 윤곽선을 자동으로 추가 할 수 있는 "Job Assistant"기능이 장착되어 있습니다. 디자인 된 파일에 절단 윤곽선이 없는 경우에도 디자인 편집 소프트웨어로 돌아 가지 않고 인쇄 및 절단을 신속하게 수행 할 수 있어 작업 시간이 짧은 간단한 작업을 안정적으로 빠르게 출력 할 수 있습니다.

또한 VersaWorks 6 로 윤곽선 절단을 위해 선을 처리 할 때 해당 선에 별색 이름 "Cut Contour"를 설정해야 합니다. 그러나 간혹 윤곽선 라인 데이터가 전송되지 않는 오류가 발생하는 경우가 있습니다. 이 경우 VersaWorks 6 의 기능을 사용하면 기존 벡터 라인을 절단 데이터로 교체 할 수 있습니다.



◆Job Assistant 기능 사용을 위한 조건

- 호환 OS : 64-bit OS
- 지원 파일 포맷 : PDF

1. "Job Assistant" 기능 설치

Job Assistant 기능을 사용하려면 VersaWorks 6 버전 6.7 이상 설치 프로그램을 사용하십시오. 이미 VersaWorks 6 을 사용하고 있다면 이 설치 관리자를 사용하여 소프트웨어를 덮어쓰기 설치를 해야 합니다.

A) 6.7.0 이전 버전이 PC 에 이미 설치되어 있는 경우.

VersaWorks Ver.6.7.0 이전의 PC 에 [Job Assistant]를 추가 할 때는 덮어 쓰기 설치를 수행하십시오. 덮어 쓰기 설치는 고객이 등록한 프린터 및 작업 정보를 유지하면서 Roland @

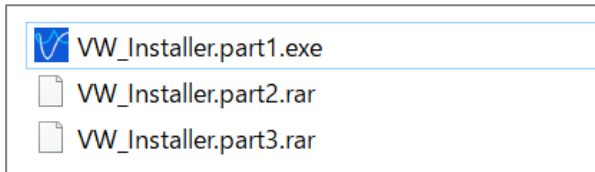
Net 서버를 사용한 "온라인 업데이트"의 업데이트와 마찬가지로 소프트웨어를 최신 환경으로 업데이트 할 수 있습니다.

◆ 덮어쓰기 설치 절차

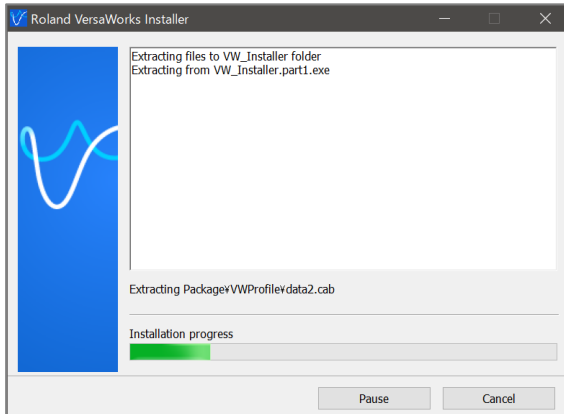
a) 아래 링크에서 VersaWorks Ver.6.7.0 설치 프로그램을 다운로드하십시오.

https://vw.rolanddg.com/enterSerial/VW6_SerialEnter.html

b) 설치된 VersaWorks 6 버전을 제거하지 말고 VersaWorks Ver.6.7.0 인스톨러를 실행하십시오. "VW_Installer.part1.exe"를 두 번 클릭하여 프로그램을 시작하십시오.



세 개의 분할 된 파일에서 설치 프로그램이 추출됩니다.



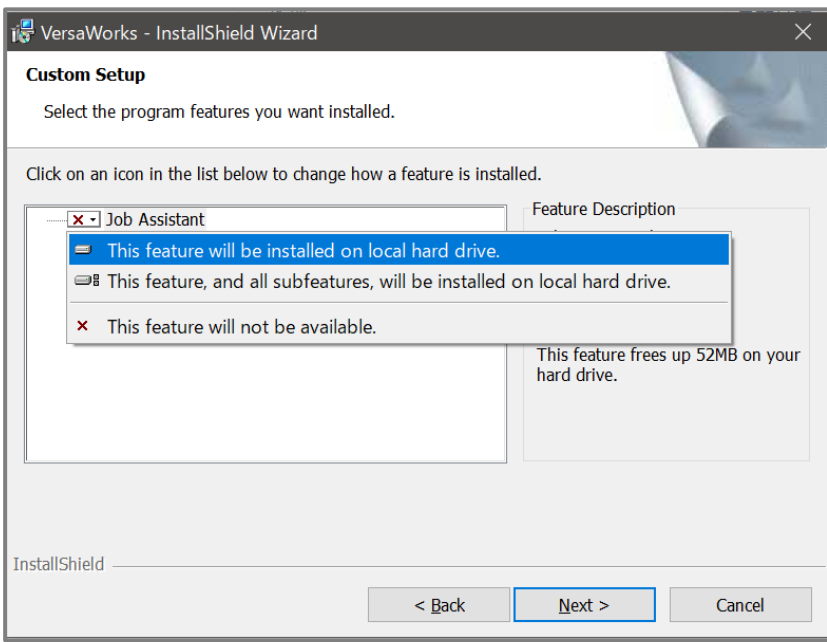
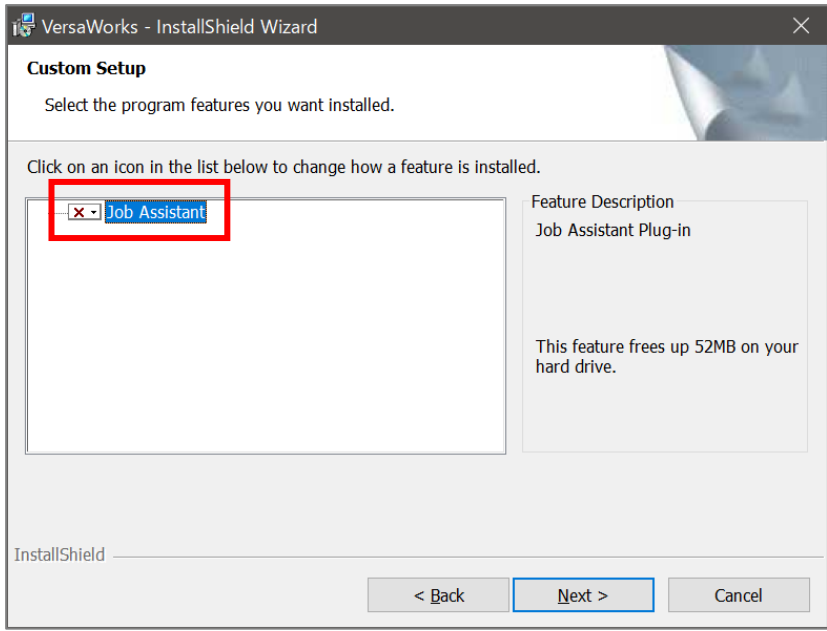
"Install"버튼을 클릭하고 단계를 따르십시오..



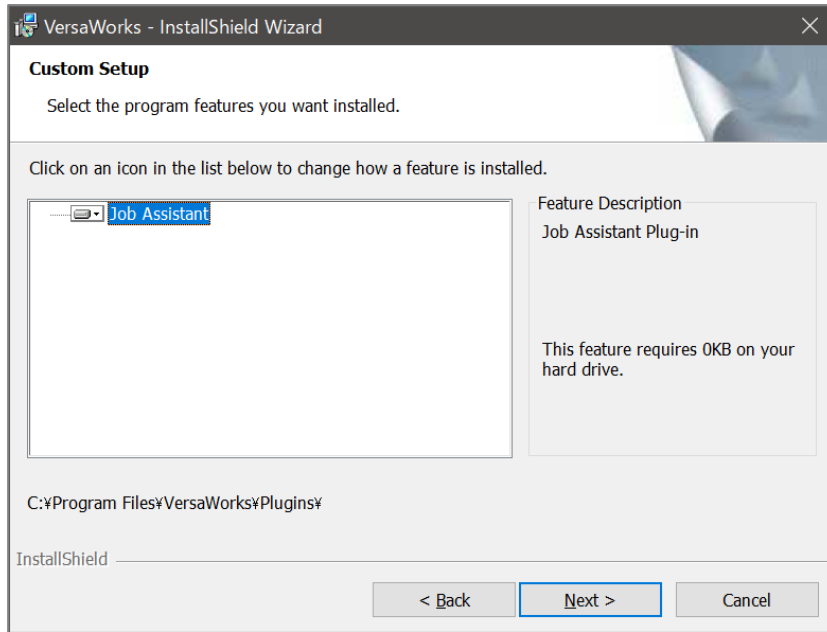
c) "Job Assistant" 설치

【중요】

설치하는 동안 다음 화면이 표시됩니다. 이 화면에서 "Job Assistant"라고 표시된 부분의 폴다운을 클릭하고 " This feature will be installed on local hard drive.(이 기능은 로컬 하드 드라이브에 설치됩니다.)"를 선택하십시오. 표시된 세 가지 옵션 중에서 덮어 쓰기 설치 초기 상태에서는 [Job Assistant] 기능이 선택되지 않고 X 표시가 나타납니다.



선택을 확인하고 설치를 진행하십시오.



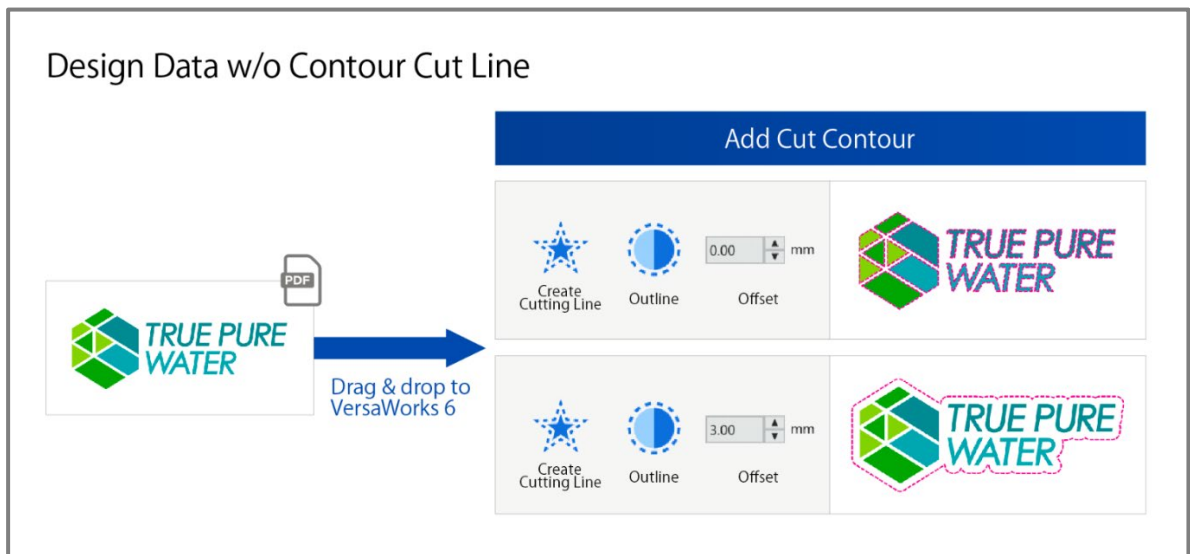
B) **VersaWorks 6 를 처음 설치 할 때**

VersaWorks 6 버전 6.7.0 이상 설치 프로그램을 사용하여 VersaWorks 6 을 처음 설치하는 경우 위에서 언급 한 "Job Assistant"가 기본적으로 선택됩니다. 선택된 상태를 확인하고 설치를 계속하십시오.

2. **VersaWorks 6 의 Job Assistant 기능으로 절단 선을 설정하십시오.**

A) **절단 선 추가**

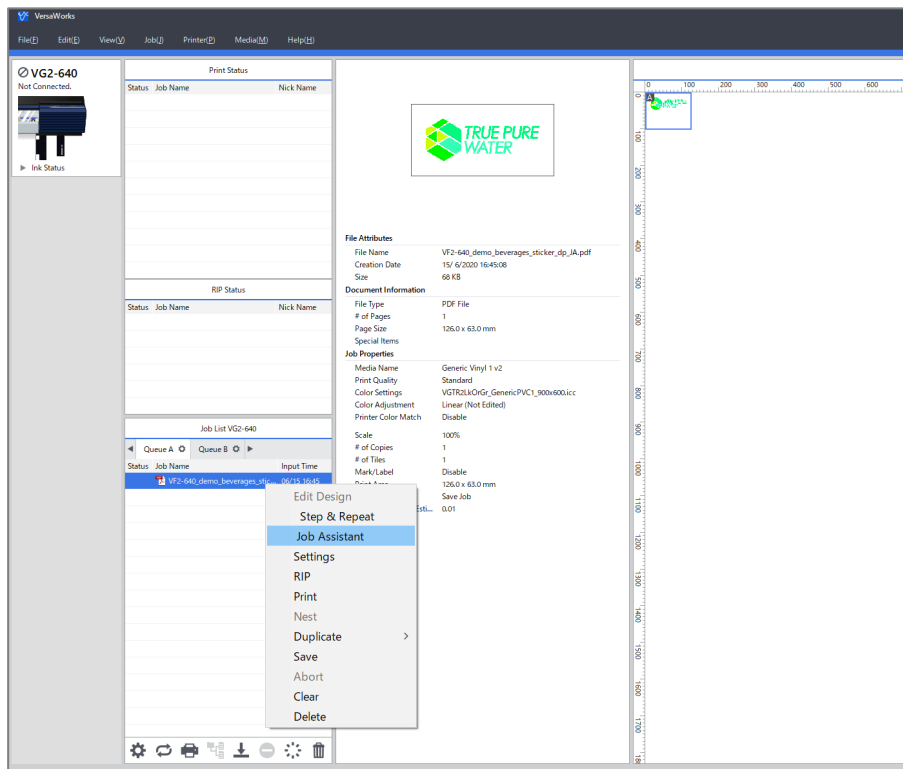
먼저 아래 화면은 VersaWorks 6 소프트웨어를 사용하여 스티커 및 간단한 작은 라벨을 인쇄하기 위해 벡터 데이터 (PDF)에 절단 선을 추가하는 과정입니다.



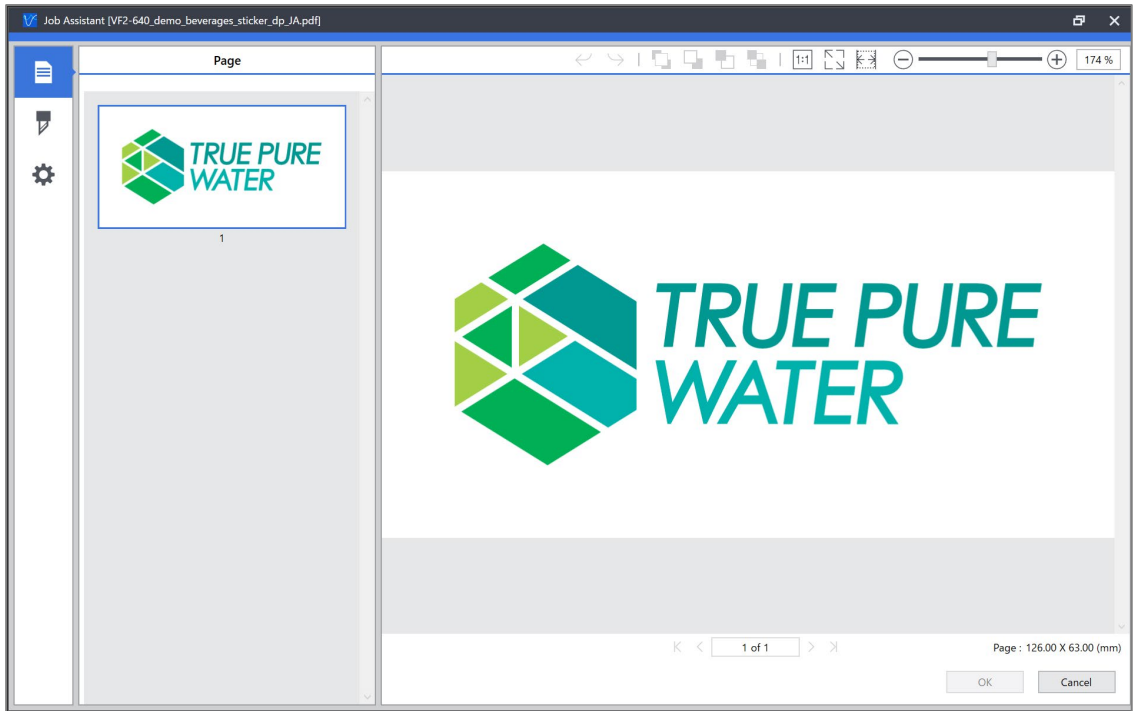
실제 그림과 문자로 구성된 아래 로고 데이터를
예(VF2-640_demo_beverages_sticker_dp_JA.pdf)로 설명합니다.



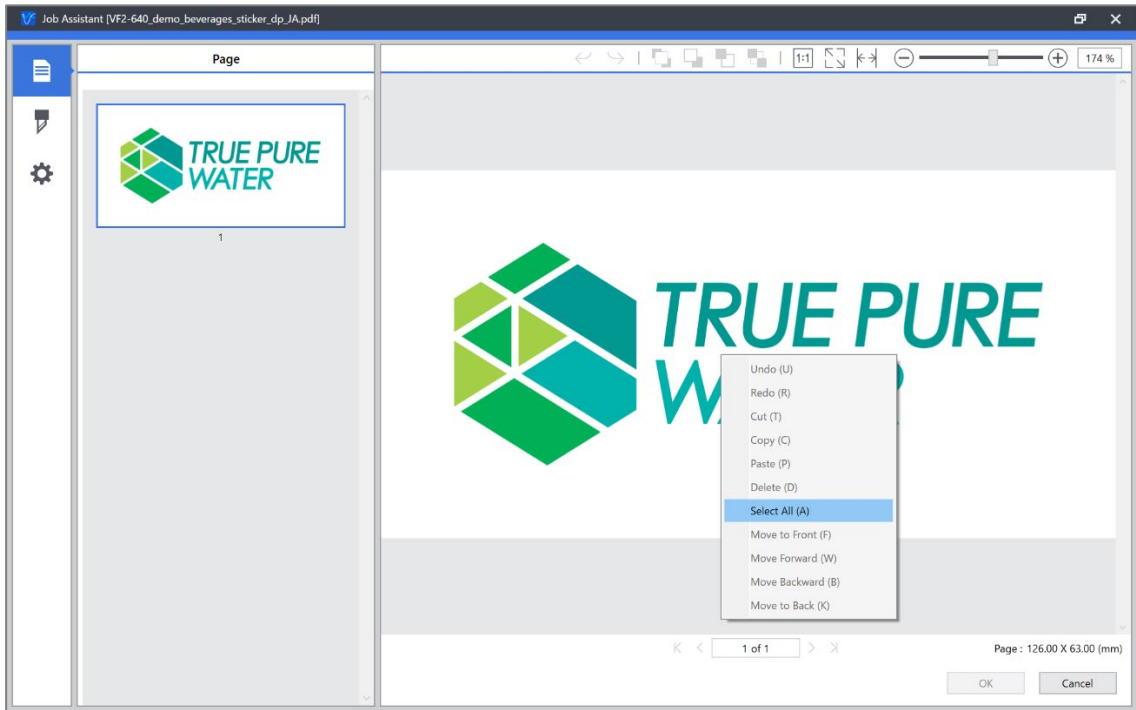
a) VersaWorks 6 을 시작하고 디자인 데이터 (PDF)를 가져옵니다. 작업 목록에 표시된 작업 (가져온 PDF 데이터)을 선택하고 마우스 오른쪽 단추를 클릭하십시오.

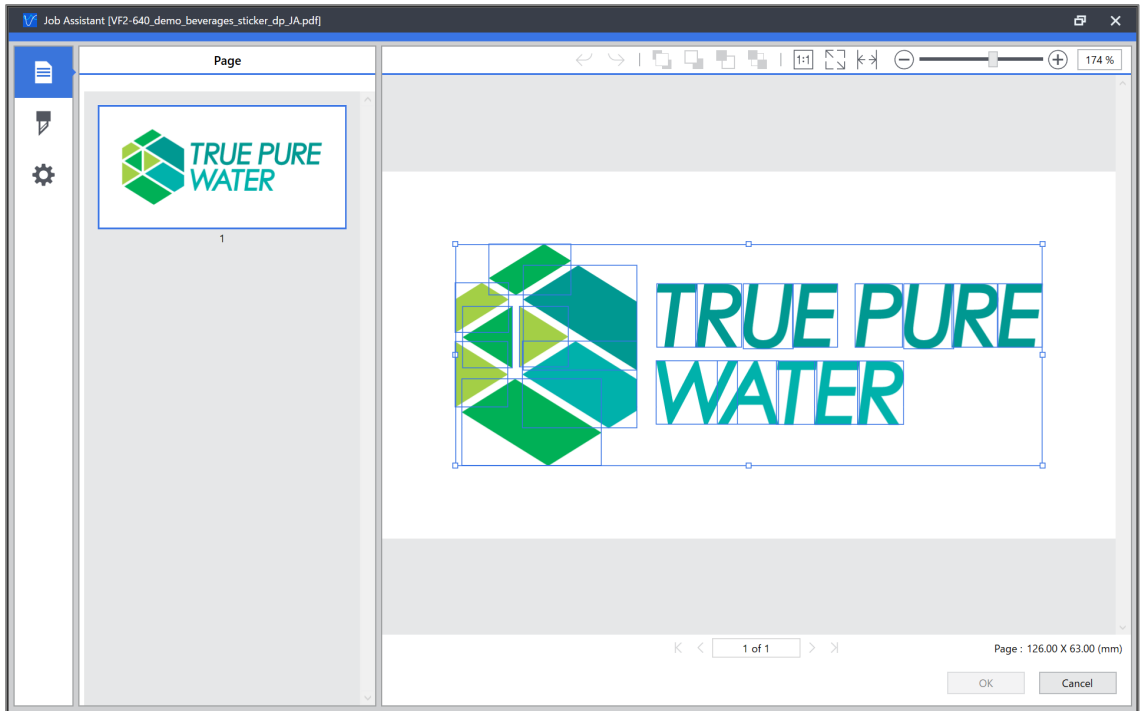


b) [Job Assistant]를 선택하여 새 Job Assistant 구성 창을 시작하십시오.

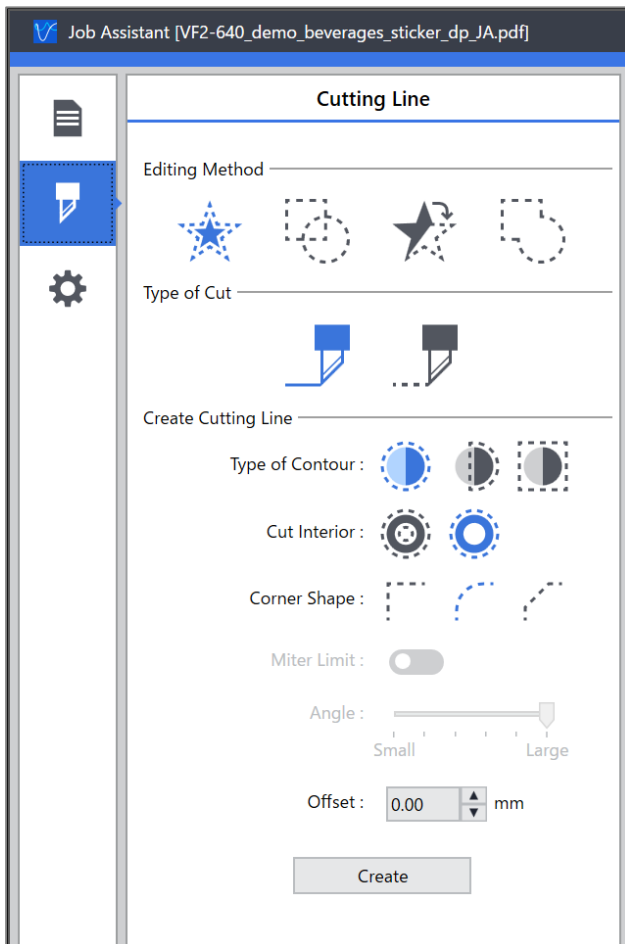


c) 미리보기를 마우스 오른쪽 버튼으로 클릭하고 "모두 선택"을 클릭하십시오..











d) [자르기선] 아이콘을 클릭하여 절단 선을 설정하십시오.



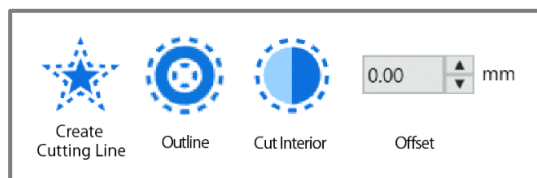
*[자르기선] 메뉴 설정 항목

	Setting Items	Effects
편집 방법	자르기선 만들기 	벡터 데이터의 모양에 따라 자르기 선이 자동으로 생성됩니다..
	자르기선 그리기 	원형 및 사각형 자르기 선을 수동으로 추가 할 수 있습니다..
	자르기선으로 바꾸기 	기존 선 데이터를 자르기 선으로 바꿉니다.
	복수의 자르기선 합치기 	여러 개의 자르기 선을 결합할 수 있습니다.
자르기 종류	자르기 	접착 필름 층을 절단하기 위한 자르기 선이 생성됩니다..
	천공 자르기 	소재를 완전히 절단하기 위해 천공 자르기 선 라인을 만듭니다.

패턴 A : 벡터 객체의 모든 윤곽에 따라 자르기 선 추가

오프셋을 0mm 로 설정하면 선택한 모든 객체의 윤곽을 따라 자르기 선을 추가 할 수 있습니다.

설정

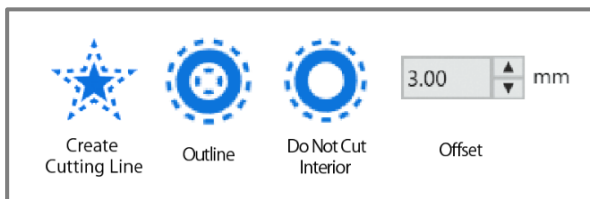


결과



패턴 B : 외부에서 전체 그래픽 주위에 자르기 선을 추가합니다.
 오프셋을 설정하면 각 객체의 외곽선에 여백이있는 자르기 선을 추가 할 수 있지만 이때 겹치는 부분이 생략되므로 전체 그래픽의 외부를 감싸는 자르기 선을 만들 수 있습니다.

설정

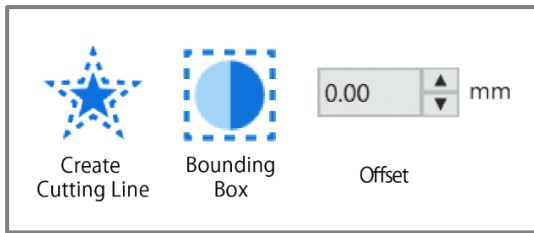


결과



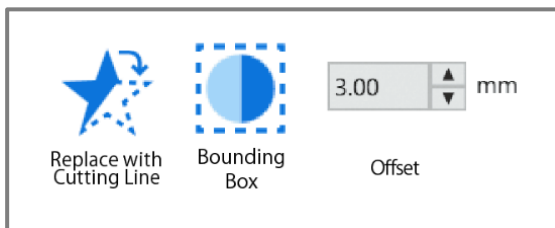
패턴 C : 그래픽에 최적화 된 직사각형 자르기 선을 추가합니다.
 모든 그래픽을 선택하고 윤곽 종류로 [Bounding Box]를 선택한 경우 그래픽의 모양과 크기에 적합한 직사각형 외부 프레임 자르기 선을 추가 할 수 있습니다. 여러 개체로 구성된 데이터의 경우 2 단계 프로세스입니다. 먼저 오프셋이 0mm 인 외부 프레임 자르기 선을 만듭니다.

설정 (단계 1)



다음으로 이전에 작성된 외부 프레임 윤곽 자르기 선을 선택한 상태에서 이번에는 간격 띄우기를 3mm 로 설정하고 새 자르기 선으로 교체합니다.

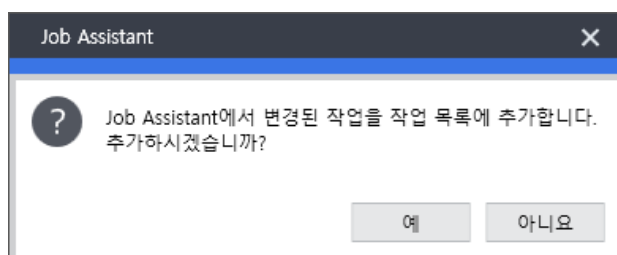
설정 (단계 2)



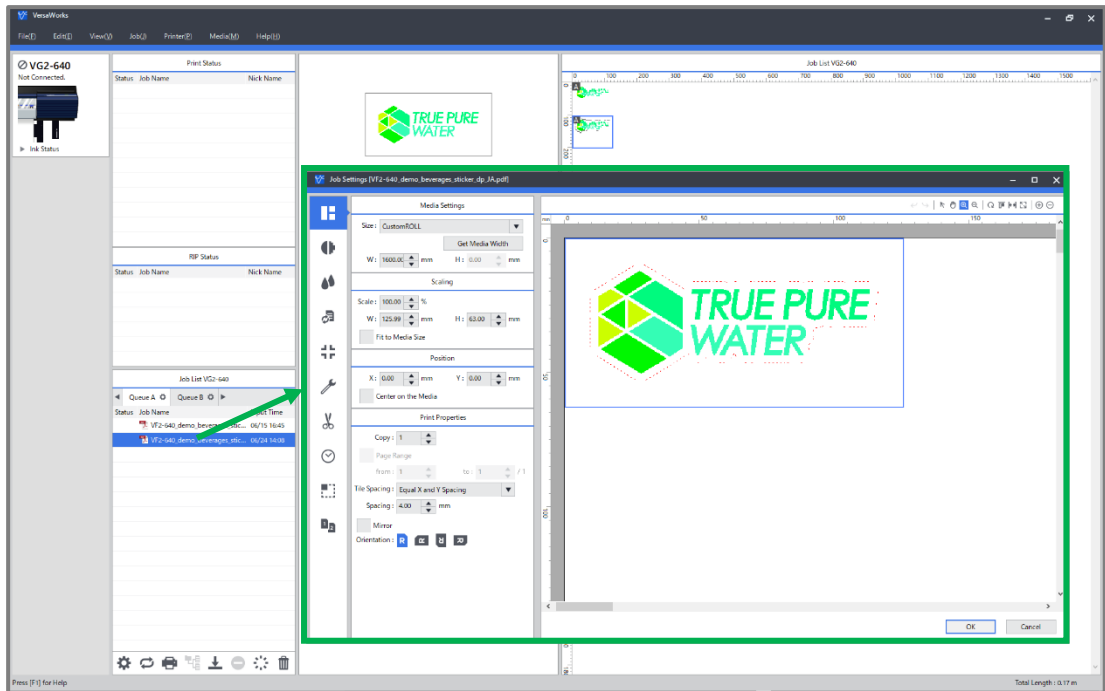
결과



- e) 자르기 선 작성을 마치면 확인을 클릭하십시오. 다음과 같은 메시지가 표시됩니다. [Yes]를 선택하십시오.

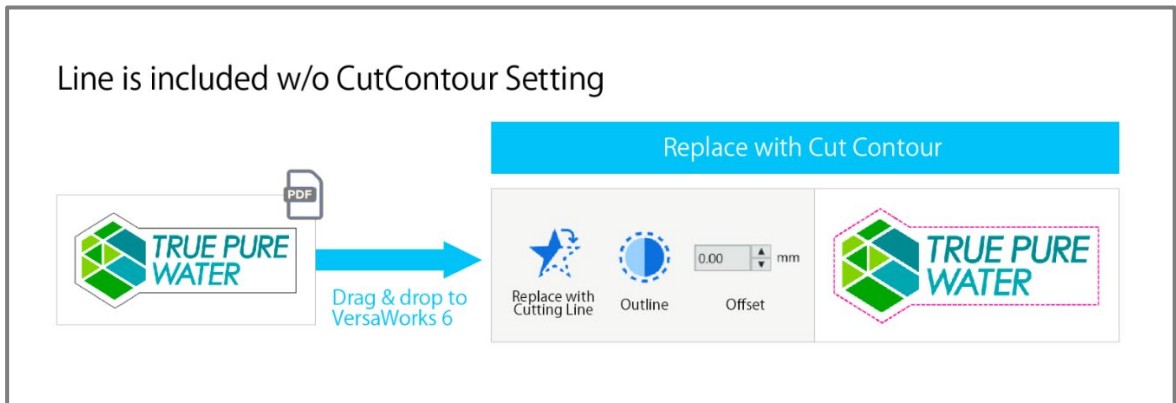


f) 새로 생성된 자르기 선이 포함된 작업이 작업 목록에 추가로 생성됩니다.



B) 기존 선을 자르기 선으로 교체

절단 용 외곽선 프레임이 PDF 디자인 파일에 이미 그려져 있지만 VersaWorks 6 에서 절단으로 인식 할 수 있는 특수 색상 이름 "CutContour"으로 설정되어 있지 않은 경우 이 선을 자르기 선으로 변경하는 과정입니다.



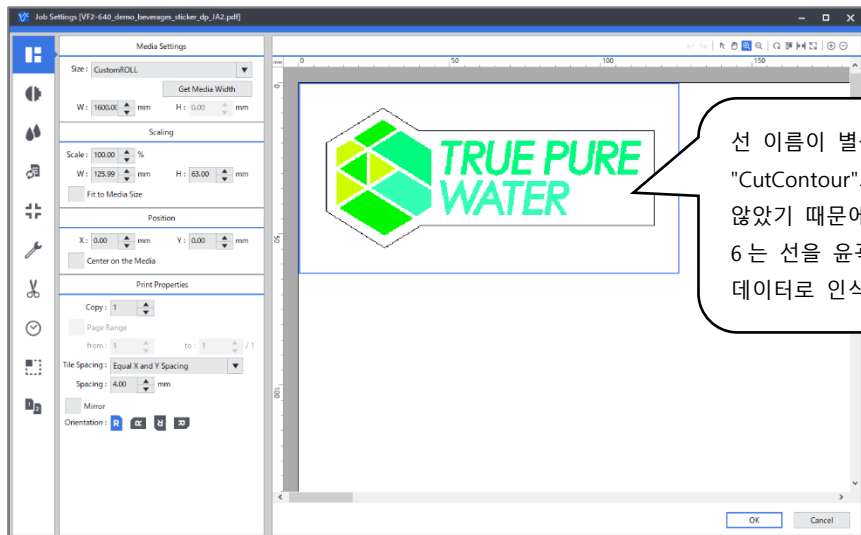
이 예에서는 다음 PDF 데이터를 사용합니다. VF2-640_demo_beverages_sticker_dp_JA2.pdf



K100 으로 설정된 라인,
CutContour 별색 지정이
되어 있지 않음.

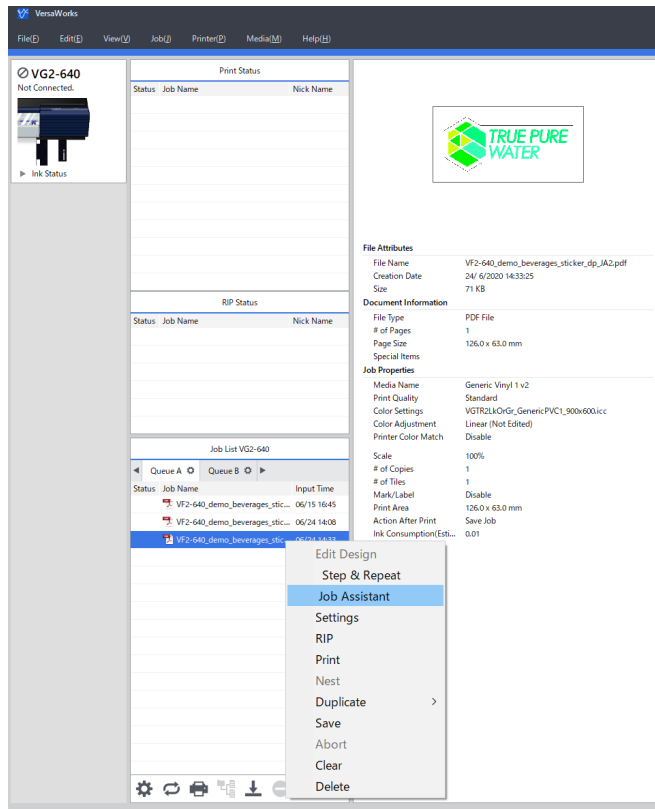
기본적으로 그래픽을 만들 때 추가 된 자르기 선 데이터는 VersaWorks 6 에서 절단 작업으로 인식하기 위해 별색 이름 설정을 "CutContour"로 설정해야 합니다.

이 예에서는 이름 설정이 PDF 데이터로 수행되지 않은 것으로 가정합니다.

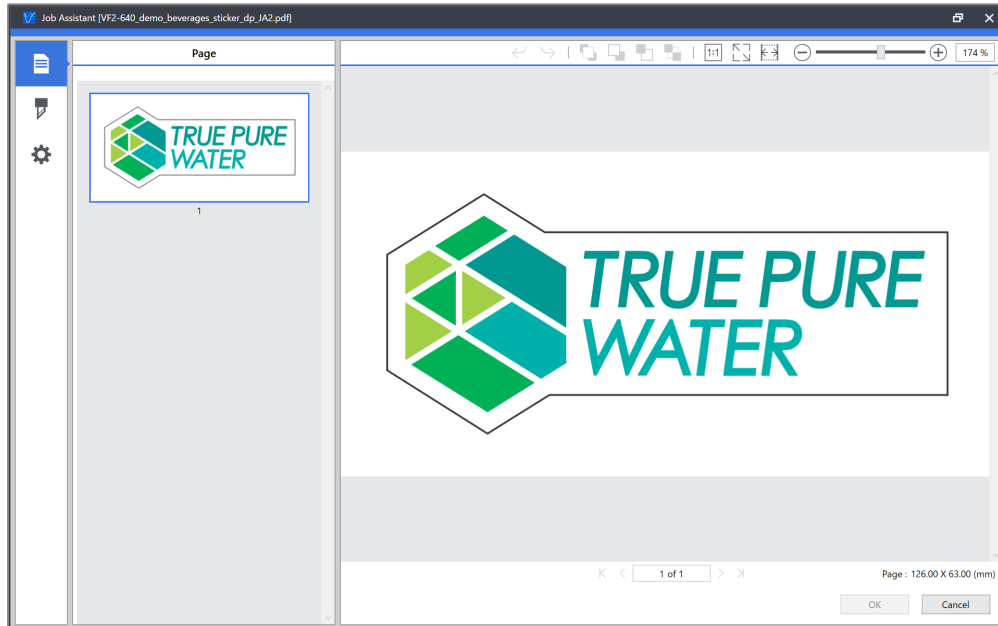


선 이름이 별색
"CutContour"로 지정되지
않았기 때문에 VersaWorks
6 는 선을 윤곽선 대신 인쇄
데이터로 인식합니다

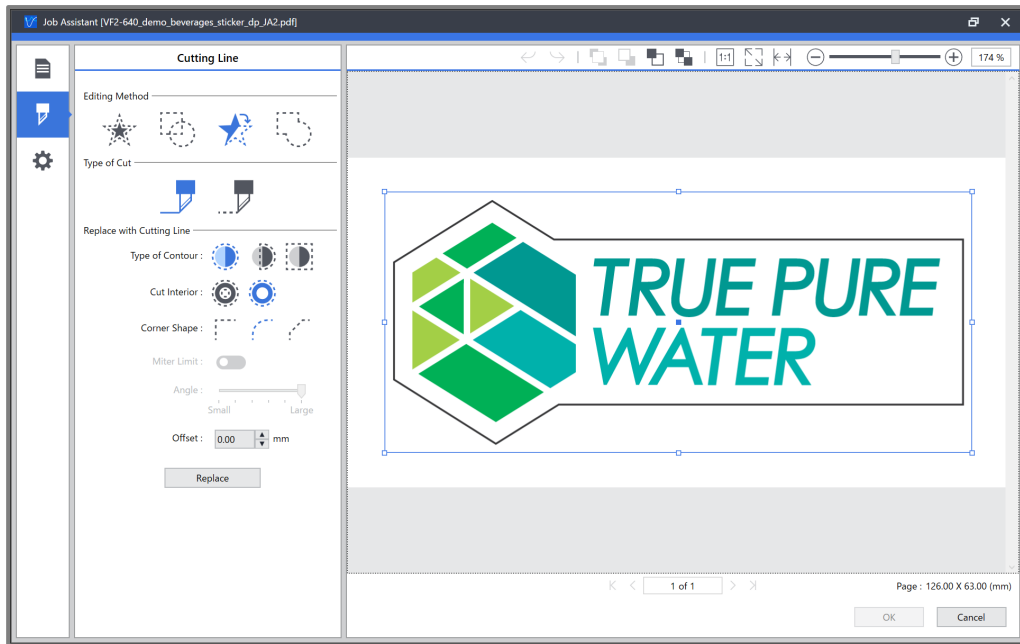
- a) PDF 데이터를 VersaWorks 로 가져옵니다. 작업 목록에서 가져온 데이터를 선택하고 마우스 오른쪽 버튼을 클릭 한 후 [Job Assistant]를 선택하십시오.



b) [Job Assistant] 설정 창이 나타납니다.

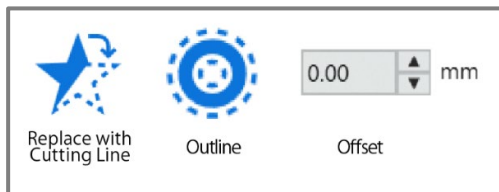


c) 자르기 선 데이터를 선택하고 윤곽 자르기 선으로 교체하기 위해 필요한 설정을 합니다.



기존 선 데이터를 선택하고 오프셋이 0mm 인 [자르기선으로 바꾸기]를 실행하면 직접 윤곽선으로 변환 할 수 있습니다.

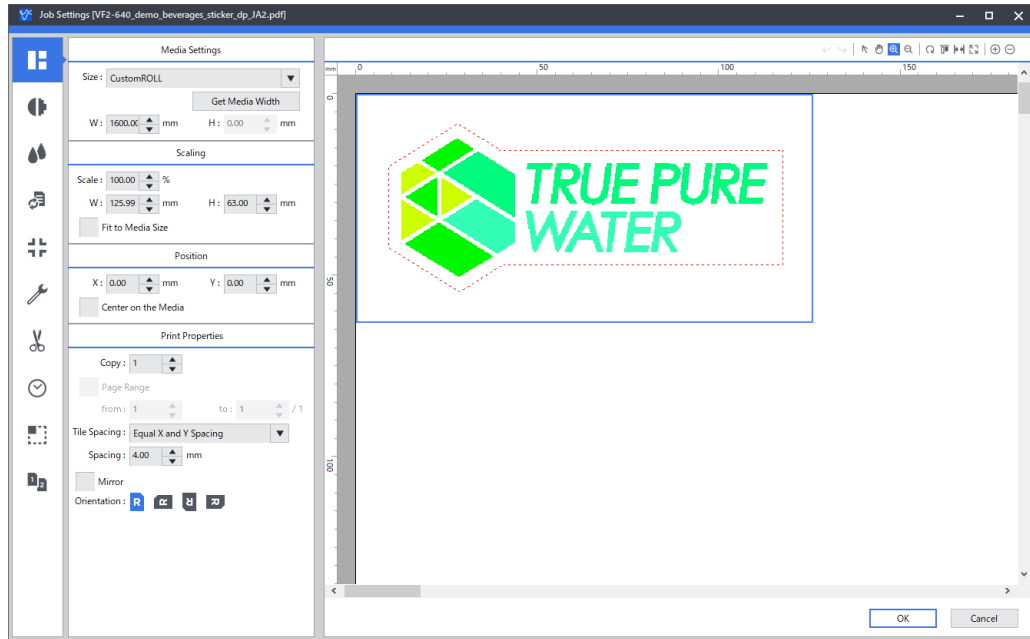
설정



결과



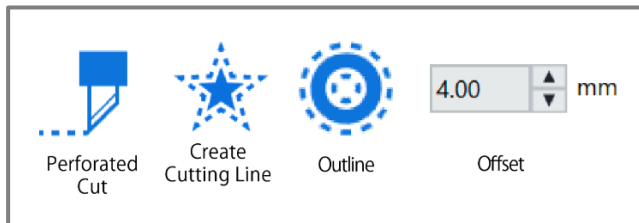
[확인]을 클릭하여 흐름을 완료하면 VersaWorks 6 작업 목록에 새 윤곽 자르기 선이 있는 새 작업 파일이 생성됩니다.



C) 천공 자르기 선 만들기

소재 전체를 함께 절단하는 "천공 자르기"가 필요한 경우 [자르기선] 메뉴에서 [자르기 종류]로 [천공 자르기]를 선택하고 실행하십시오. 회색으로 표시됩니다

설정



결과

