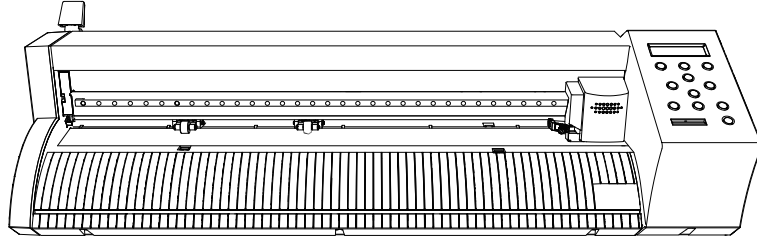


CAMM-1 GS-24

사용자 유지보수/ 소모품 교체 매뉴얼



본 제품을 구매해 주셔서 감사합니다.

- 본 제품의 성능을 완전히 이해하고, 안전하고 정확하게 사용하기 위해 이 매뉴얼을 완전히 숙지하고 안전한 곳에 보관해 주십시오.
- 이 매뉴얼의 전체나 일부를 허가 없이 복사하거나 양도하는 행위는 금지되어 있습니다.
- 이 매뉴얼의 내용과 제품의 설명은 별도의 통보 없이 변경될 수 있습니다.
- 매뉴얼과 제품은 최대한의 준비 작업과 테스트 작업을 거쳤습니다.
- 오타나 에러가 있다면 Roland DG Corp.에 알려 주십시오.
- Roland DG Corp.는 본 제품의 일부에 기능 결함이 발생하는 것과 상관없이, 본 제품을 사용함으로써 직간접적으로 발생하는 모든 손상에 대해 책임을 지지 않습니다.
- Roland DG Corp.는 본 제품을 사용하여 만든 모든 결과물에 직간접적으로 발생하는 손실이나 손상에 대한 책임을 지지 않습니다.

Roland DG Corporation

유지보수/소모품 교체

청소	2
기계 청소	2
블레이드 홀더 캡 청소	2
블레이드 교체	3
소모품	5
소모품 구매	5

청소

깨끗한 커팅 작업을 위해 기계 내부 청소가 중요하다. 기계를 주기적으로 청소한다.

☞ P. 2 "블레이드 홀더 캡 청소"

- ⚠ 주의** 지침에 지정된 대로 작업을 수행하고 지침에 지정되지 않은 영역을 만지지 않는다.
기계가 갑자기 움직이면 부상을 입을 수 있다.
- ⚠ 주의** 휘발유, 알코올, 신나등 가연성 물질을 사용하지 않는다.
화재가 발생할 수 있다.

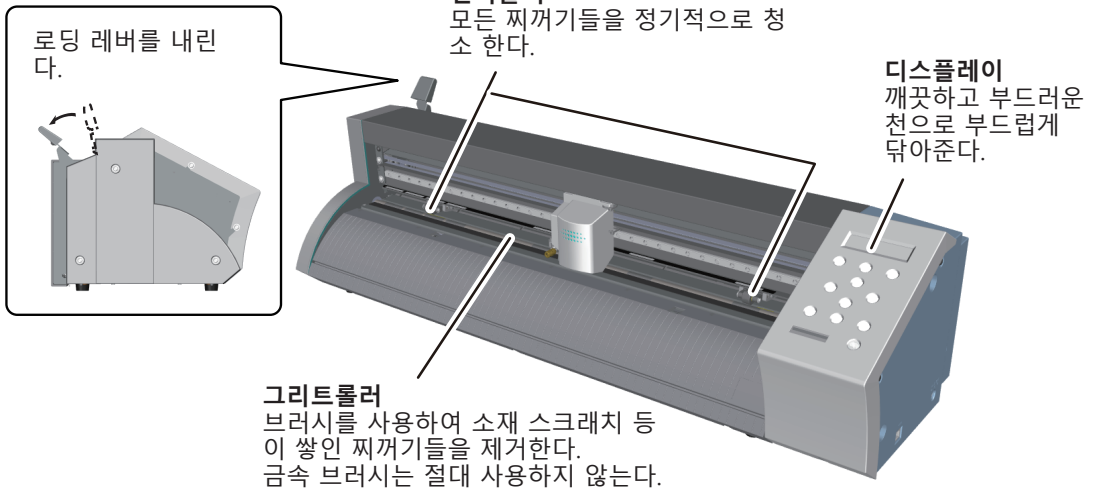
기계 청소

필수 품목

- 물에 적셔 완전히 짜낸 천

NOTE

청소하기 전에 전원을 끈다.



블레이드 홀더 캡 청소

캡 내부에 소재 접촉제나 먼지가 쌓였을 경우 캡을 풀고 이물질을 제거한다. 블레이드 홀더 캡 안에 소재나 먼지가 쌓이면 칼날이 부드럽게 돌아가는 것을 방해하여 깨끗하게 커팅 되지 않는다.



블레이드 교체

블레이드가 마모된 경우 블레이드를 교체한다.

☞ P. 5 "소모품"



주의

지침에 지정된 대로 작업을 수행하고 지침에 지정되지 않은 영역을 만지지 않는다.

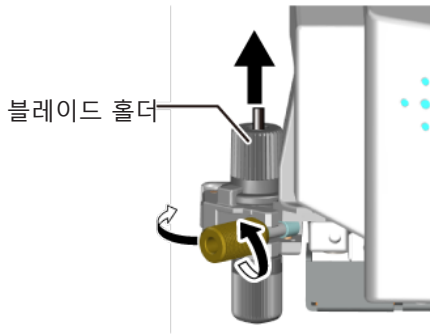
기계가 갑자기 움직이면 부상을 입을 수 있다.

절차

NOTE

블레이드를 교체하기전 장착된 소재를 제거한다.

1 케리지에서 블레이드 홀더를 분리한다.



주의

절대 손가락으로 블레이드 끝을 만지지 않는다.
날카로운 블레이드로 인해 부상을 입을수 있다.

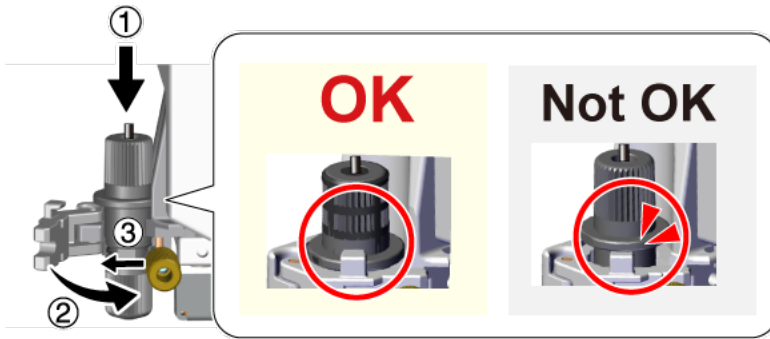
2 오래된 블레이드를 제거.



3 새로운 블레이드 장착.



4 블레이드 홀더 장착.



☞ 사용자 매뉴얼 P. 24 "Step 4: 블레이드 홀더 설치"

소모품 구매

소모품을 구입하려면 Roland DG Corp. 웹 사이트(<http://www.rolanddg.kr>)를 방문하거나 공인 Roland DG Corp. 대리점에 문의한다.

블레이드



아래는 칼날의 수명이 다된 경우이다. 새 블레이드로 교체한다.

- 블레이드 끝부분이 부러진다.
- 블레이드 힘이 50~60gf까지 증가했음에도 불구하고 커팅되지 않은 부분이 유지되는 경우.
- 절단면이 예전처럼 깨끗하지 않다.
- 정밀한 부위나 모서리를 자르면 이형지에서 소재가 찌그러지기 시작한다.

오랫동안 사용했거나 딱딱한 소재를 자르기 위해 사용했던 블레이드의 끝부분은 마모되었을 수 있다. 이렇게 마모된 블레이드는 더 이상 깨끗하게 잘리지 않으므로 새 것으로 교체한다.

☞ P. 3 "블레이드 교체"

블레이드 홀더



블레이드 끝부분이 조정된 후(마모되어 짧아지거나 길이를 너무 짧게 조정 하여 사용하는 경우) 커팅 시 칼날 홀더의 캡이 소재에 마찰되어 점차 마모된다. 캡이 점점 마모되면서 블레이드 끝을 올바르게 조정할 수 없게 되고, 깨끗한 커팅이 불가능해진다. 이런 경우 블레이드 홀더를 교체한다. 블레이드 홀더를 오래 사용하면 블레이드를 지탱하는 베어링이 나빠져 블레이드가 회전하기 어려워진다. 손상된 블레이드 홀더를 계속 사용하면 칼날 끝이 매끄럽게 돌아가지 않기 때문에 깨끗하게 커팅되지 않는다. 모서리나 곡선 부분이 깨끗하게 절단되지 않았거나 커팅된 부분이 구멍이 뚫린 선처럼 보이기 시작하거나 유사한 문제가 발생할 경우 P. 2 "블레이드 홀더 캡 청소"를 참조하여 블레이드 홀더 캡을 청소한다. 이렇게 해도 문제가 해결되지 않으면 블레이드 홀더를 새것으로 교체한다.

블레이드 프로텍터

블레이드의 길이나 블레이드 압력이 적절히 조정되지 않고 커팅을 할 경우 블레이드의 끝부분이 소재의 이형지를 뚫고 블레이드 프로텍터를 긁을 수 있다. 블레이드 프로텍터가 긁혔을 때 커팅을 할 경우 깨끗하게 커팅할 수 없다. 블레이드 프로텍터의 표면이 긁히거나 기타 손상으로 인해 변형된 경우 블레이드 프로텍터를 교체해야 한다. 공인 Roland DG Corp. 대리점에 문의한다.

