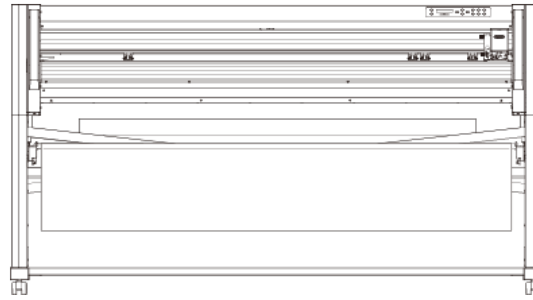


사용자
유지보수 /
소모품 교체 매뉴얼



유지보수 / 소모품 교체



유지보수 / 소모품 교체

청소

[▶ 청소](#)

블레이드와 시트컷 나이프 교체

[▶ 블레이드와 시트컷 나이프 교체](#)

소모품

[▶ 소모품](#)

청소

깨끗한 커팅 작업을 위해 기계 내부 청소가 중요하다. 기계를 주기적으로 청소한다.

▶ [블레이드 홀더 캡 청소](#)



주의

지침에 지정된 대로 작업을 수행하고 지침에 지정되지 않은 영역을 만지지 않는다.
기계가 갑자기 움직이면 부상을 입을 수 있다.



주의

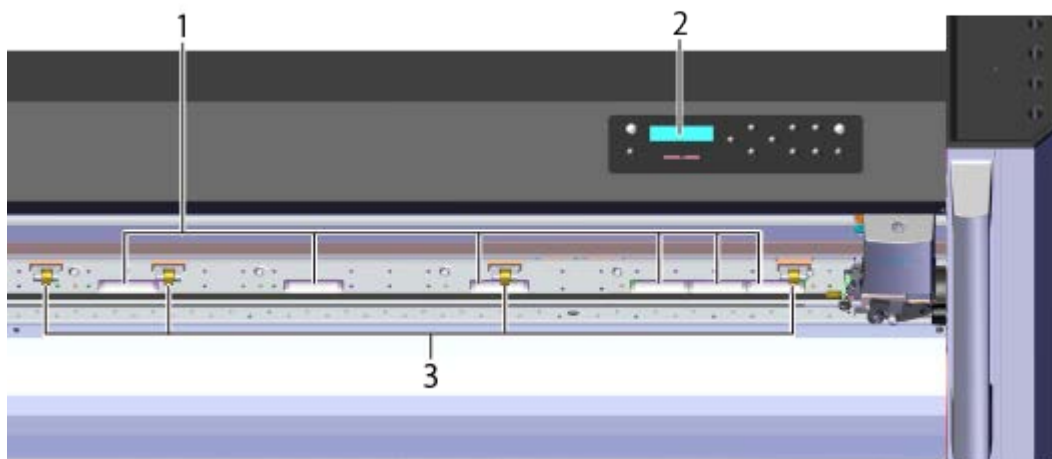
휘발유, 알코올, 신나등 가연성 물질을 사용하지 않는다.
화재가 발생할 수 있다.

기계 청소

필수 품목

물에 적셔 완전히 짜낸 천

청소하기 전에 전원을 끈다.



- 1: 그리트롤러
모든 찌꺼기들을 정기적으로 청소 한다.
- 2: 디스플레이:
깨끗하고 부드러운 천으로 부드럽게 닦아준다.
- 3: 핀치롤러
브러시를 사용하여 소재 스크래치 등이 쌓인 찌꺼기들을 제거한다. 금속 브러시는 절대 사용하지 않는다.

블레이드 홀더 캡 청소

캡 내부에 소재 접착제나 먼지가 쌓였을 경우 캡을 풀고 이물질들을 제거한다. 블레이드 홀더 캡 안에 소재나 먼지가 쌓이면 칼날이 부드럽게 돌아가는 것을 방해하여 깨끗하게 커팅 되지 않는다.



- 1: 캡
- 2: 풀어준다

블레이드와 시트컷 나이프 교체

블레이드가 마모된 경우 블레이드를 교체한다.

▶ [소모품](#)



주의

지침에 지정된 대로 작업을 수행하고 지침에 지정되지 않은 영역을 만지지 않는다.

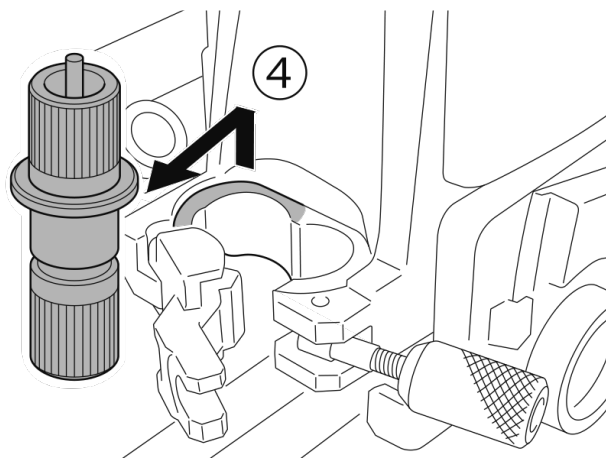
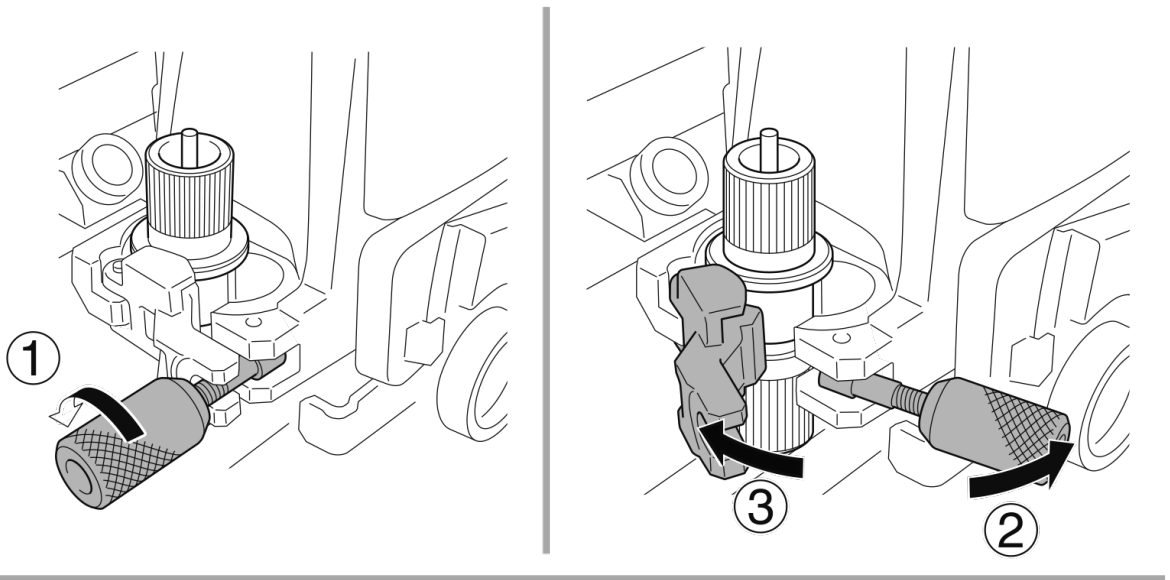
기계가 갑자기 움직이면 부상을 입을 수 있다.

블레이드를 교체하기전 장착된 소재를 제거한다.

블레이드 교체

절차

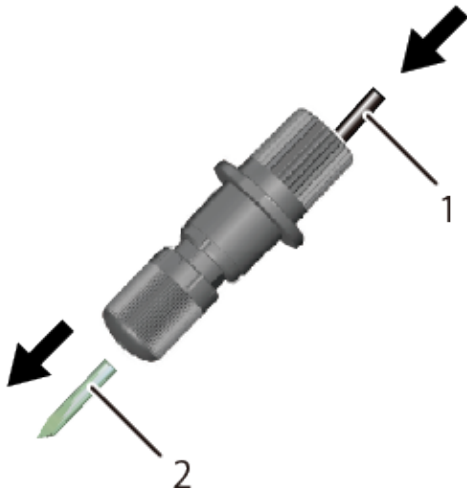
1. 톨 캐리지의 나사를 풀고 캐리지에서 블레이드 홀더를 분리한다.



주의

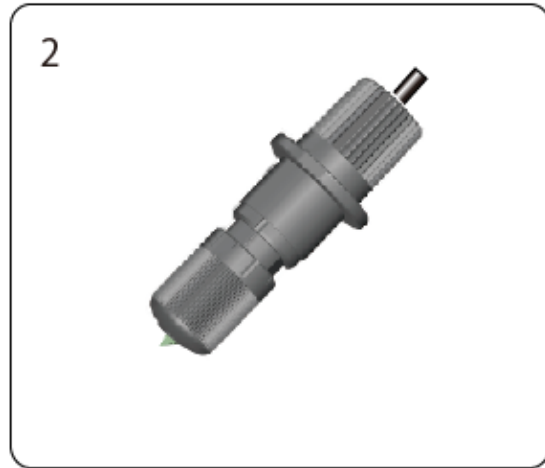
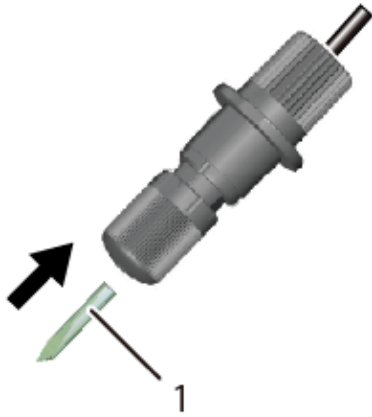
절대 손가락으로 블레이드 끝을 만지지 않는다.
날카로운 블레이드로 인해 부상을 입을수 있다.

2. 오래된 블레이드를 제거.



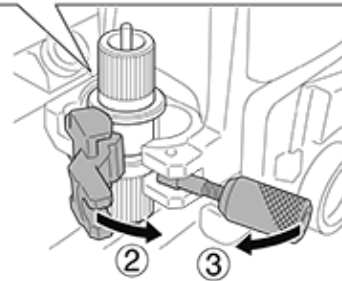
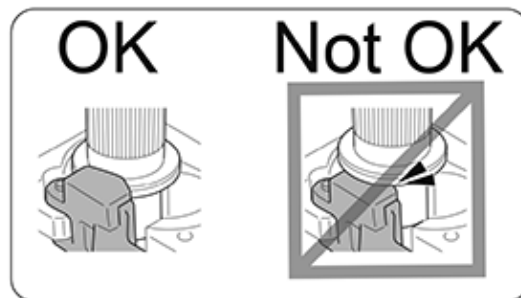
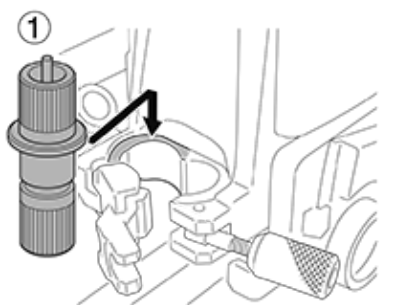
- 1 : 핀을 누른다.
- 2 : 오래된 블레이드

3. 새로운 블레이드 장착.



- 1 : 새로운 블레이드
- 2 : 장착 완료

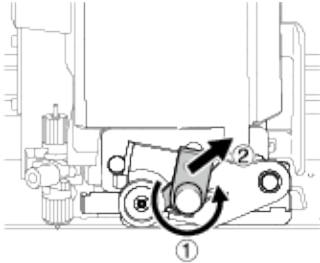
4. 블레이드 홀더 장착.



1. 시트컷 나이프 제거

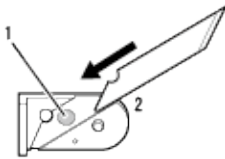
- (1) 나사가 빠질때 까지 풀어준다.
- (2) 나사부분을 잡고 화살표 방향으로 천천히 당겨 뺀다.

이작업을 수행 할때 화살표 방향이 아닌 앞으로 당겨 빼지 않는다.



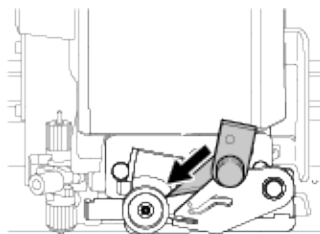
2. 새로운 나이프 설치

나이프는 자석에 의해 고정된다.



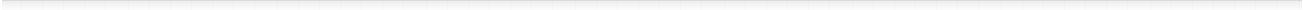
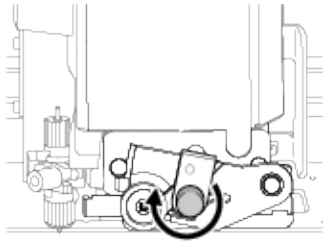
- 1: 자석
- 2: 위치 고정 홈

3. 교체한 나이프를 화살표 방향으로 천천히 장착 한다.



4. 나사를 조여준다.

이때 나이프가 제위치에서 벗어나지 않도록 주의 한다.



소모품

소모품 구매

소모품을 구입하려면 Roland DG Corp. 웹 사이트(<http://www.rolanddg.kr/>)를 방문하거나 공인 Roland DG Corp. 대리점에 문의한다.

블레이드



아래는 칼날의 수명이 다된 경우이다. 새 블레이드로 교체한다.

- 블레이드 끝부분이 부러진다.
- 블레이드 힘이 50~60gf까지 증가했음에도 불구하고 커팅되지 않은 부분이 유지되는 경우.
- 절단면이 예전처럼 깨끗하지 않다.
- 정밀한 부위나 모서리를 자르면 이형지에서 소재가 찌그러지기 시작한다.

[▶ 블레이드와 시트컷 나이프 교체](#)

블레이드 홀더





블레이드 끝부분이 조정된 후(마모되어 짧아지거나 길이를 너무 짧게 조정 하여 사용하는 경우) 커팅 시 칼날 홀더의 캡이 소재에 마찰되어 점차 마모된다. 캡이 점점 마모되면서 블레이드 끝을 올바르게 조정할 수 없게 되고, 깨끗한 커팅이 불가능해진다. 이런 경우 블레이드 홀더를 교체한다. 블레이드 홀더를 오래 사용하면 블레이드를 지탱하는 베어링이 나빠져 블레이드가 회전하기 어려워진다. 손상된 블레이드 홀더를 계속 사용하면 칼날 끝이 매끄럽게 돌아가지 않기 때문에 깨끗하게 커팅되지 않는다. 모서리나 곡선 부분이 깨끗하게 절단되지 않았거나 커팅된 부분이 구멍이 뚫린 선처럼 보이기 시작하거나 유사한 문제가 발생할 경우 "[Cleaning the Blade Holder Cap](#)" 를 참조하여 블레이드 홀더 캡을 청소한다. 이렇게 해도 문제가 해결되지 않으면 블레이드 홀더를 새것으로 교체한다.

블레이드 프로텍터

블레이드의 길이나 블레이드 압력이 적절히 조정되지 않고 커팅을 할 경우 블레이드의 끝부분이 소재의 이형지를 뚫고 블레이드 프로텍터를 긁을 수 있다. 블레이드 프로텍터가 긁혔을 때 커팅을 할 경우 깨끗하게 커팅할 수 없다. 블레이드 프로텍터의 표면이 굽히거나 기타 손상으로 인해 변형된 경우 블레이드 프로텍터를 교체해야 한다. 공인 Roland DG Corp. 대리점에 문의한다.