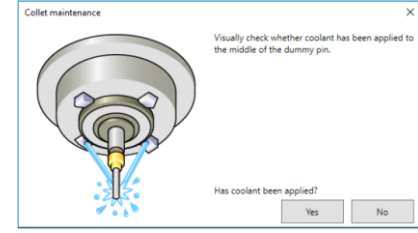
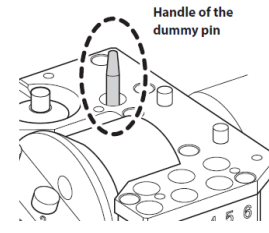
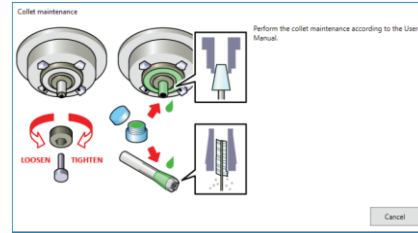


매일 관리 항목



그 날 밀링을 시작하기 전에

그 날 밀링을 끝낸 이후에

무엇을

스핀들 런인 짧은 버전
(Spindle Run-in_Short)



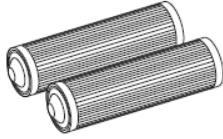
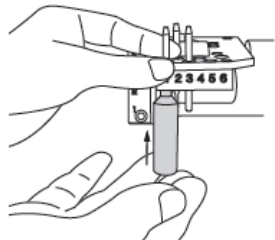
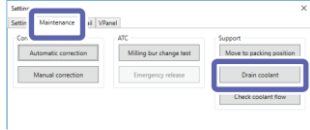
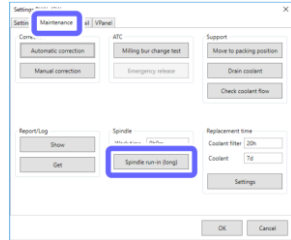
콜릿 청소 -> 더미핀 청소 -> 냉각수 출력 확인 -> 장비내부 청소

어떻게

Vpanel MAINTENANCE에서
해당 아이콘 클릭

Vpanel MAINTENANCE에서 해당 아이콘 클릭 후 절차에 따라 진행
1) 콜릿 청소 + 더미핀 청소 + 냉각수 출력 확인 / 한 과정으로 진행 됨.
2) 장비 내부 청소

주기적 관리 항목

	 킬레이트제 (Chelating reagent)	 냉각수 (Coolant)	 냉각수 필터 (Filter)	 밀링용 버 (Bur)	 냉각수 내부 호스 (Drain coolant hose)	 스핀들 런인(긴 버전) (Run-in_Long)
언제	<ul style="list-style-type: none"> ▶ 밀링 잔여물이 기계 내부 혹은 Bur에 쌓이는 경우 <p style="text-align: center;">OR</p> <ul style="list-style-type: none"> ▶ 밀링 시간이 8 시간을 초과하는 경우 	<ul style="list-style-type: none"> ▶ 일주일에 한번 교체 <p style="text-align: center;">OR</p> <ul style="list-style-type: none"> ▶ 필터 교체 시 함께 교체. 	<ul style="list-style-type: none"> ▶ 보철물 60개 밀링 시 <p style="text-align: center;">OR</p> <ul style="list-style-type: none"> ▶ 사용시간 20시간 시 	<ul style="list-style-type: none"> ▶ 각 Bur당 7시간 초과 시 	<ul style="list-style-type: none"> ▶ 일주일 이상 사용하지 않았을 경우 <p style="text-align: center;">OR</p> <ul style="list-style-type: none"> ▶ 장비를 옮기기 전 	<ul style="list-style-type: none"> ▶ 일주일 이상 사용하지 않았을 경우 <p style="text-align: center;">OR</p> <ul style="list-style-type: none"> ▶ 장비를 옮긴 후
어떻게	<p>기존 냉각수에 킬레이트제 12.5ml 추가</p>	<p>냉각수 서랍에 혼합비율 스티커 참고.</p> <p>(1) Water: additive = 95:5</p> <p>(2) Water + additive solution: chelating reagent = 400:1</p>	<p>Vpanel_MAINTENANCE 항목에 빨간색 표시가 되면, 해당 아이콘 클릭.</p> <p>ZF2-CLD(필터) 교체 시 꼭 Set로 두 개 교체.</p>	<p>Vpanel_Milling bur registration에서 Bur등록 및 시간 설정 가능</p> <p>Bur 교체 시 Tool Removal jig 사용 권장.</p>	<ol style="list-style-type: none"> Maintenance에서 Drain coolant 클릭. 호스에 있는 냉각수가 빠져나온 뒤 냉각수 탱크 비움. 	<ol style="list-style-type: none"> Maintenance에서 Spindle run-in (long) 클릭. 꼭 손으로 스핀들을 10회 회전 시켜준 뒤 진행.