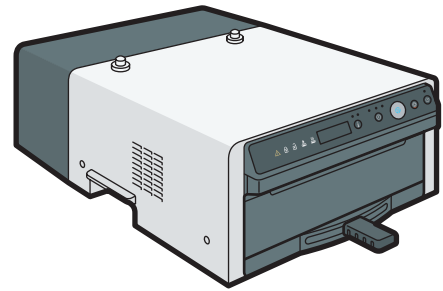


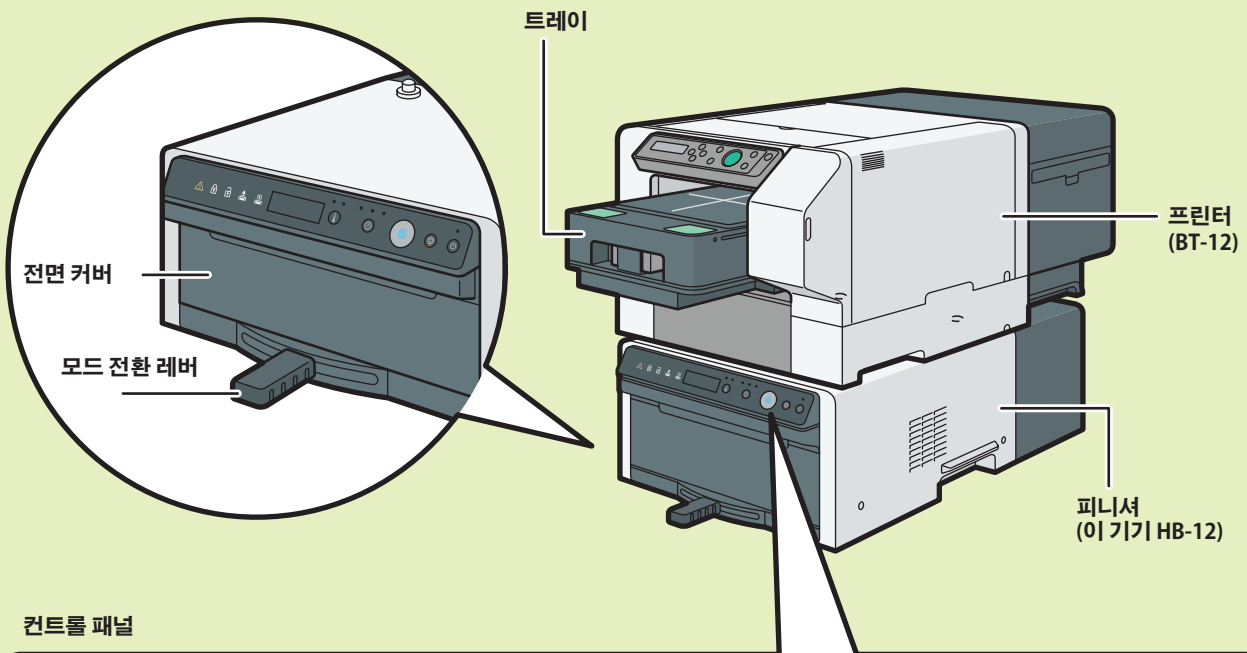
# 퀵 가이드

이 설명서는 프린터와 이 기기를 사용한 기본 인쇄 절차에 대해 설명합니다. 다음 페이지에서는 각 단계의 절차와 특정 주의 사항에 대해 설명합니다.  
안전하고 올바른 사용을 위해 제품을 사용하기 전에 반드시 안전 정보를 읽으십시오.

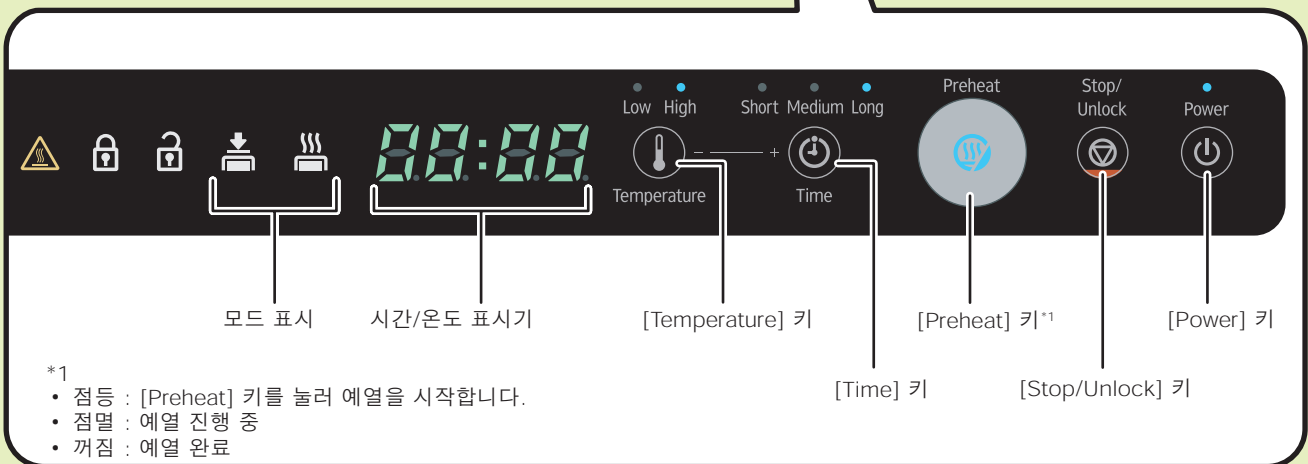


DSA121

## 피니셔 구성품 안내



컨트롤 패널



DYX362

# 피니셔의 기본 사용법

## ⚠ 주의 :

- 유아, 어린이 또는 도움이 필요한 사람이 기기를 사용할 경우 부모 또는 보호자가 함께 있어야 하며 사용 시 각별한 주의가 필요합니다. 그렇지 않으면 부상이나 화상을 입을 수 있습니다.

피니셔에는 "Standard mode", "Professional mode", 및 "Professional 2 mode"가 있습니다.

### ◆ Standard mode

공장 출하시 기본 설정은 표준 모드입니다. 피니셔는 매우 뜨거울 때 피니셔 내부를 어린이가 우발적으로 만지는 것을 방지하기 위해 다음과 같은 기능이 있습니다.

- 피니셔 내부가 70°C(158°F)를 초과하면 전면 커버가 잠깁니다. 전면 커버를 열려면 [Stop/Unlock] 키를 1초 이상 누릅니다.

히터의 표면과 원단은 건조 과정에서 서로 닿지 않아 히터의 표면이 더러워지지 않습니다.

### ◆ Professional mode

이 모드를 사용하려면 standard mode에서 전환하십시오.

피니셔에 익숙한 사용자를 위한 모드이므로 피니셔 내부 온도가 70°C(158°F)를 초과해도 전면 커버가 잠기지 않습니다.

그러나 프레스 가공 및 건조 가공 중에는 오조작을 방지하기 위해 어떤 모드를 사용하든 전면 커버가 잠깁니다.

히터의 표면과 원단은 건조 과정에서 서로 닿지 않아 히터의 표면이 더러워지지 않습니다.

### ◆ Professional 2 mode

티셔츠 세탁 시 변색을 최소화하는 모드입니다.

이 모드를 사용하려면 professional mode에서 전환하십시오.

피니셔에 익숙한 사용자를 위한 모드이므로 피니셔 내부 온도가 70°C(158°F)를 초과해도 앞커버가 잠기지 않습니다.

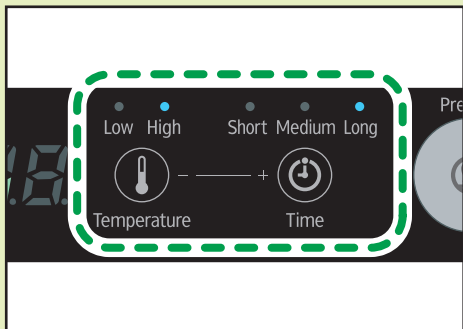
그러나 프레스 가공 및 건조 가공 중에는 오조작을 방지하기 위해 어떤 모드를 사용하든 전면 커버가 잠깁니다.

히터의 표면과 천은 건조 과정에서 서로 접촉하므로 히터 표면의 정기적인 청소가 필요합니다.

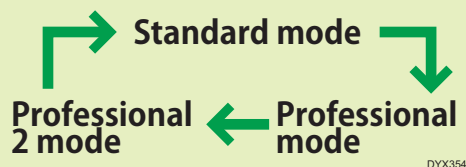
\* 청소 빈도 및 주의 사항은 사용 설명서를 참조하십시오.

## ◆ 모드 전환 방법

[Temperature] 키와 [Time] 키를 동시에 2초 이상 누릅니다.

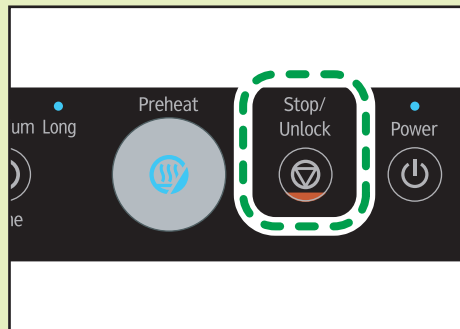


작동 모드는 다음과 같이 변경됩니다.



## ◆ 커버 잠금 해제

standard mode로 설정한 경우 [Stop/Unlock] 키를 1초 이상 누릅니다.



professional mode로 설정하면 [Stop/Unlock] 키를 누르고 있을 필요가 없습니다.

## 운영 절차

1, 2, 3, 4의 순서로 절차를 수행합니다.

다음 설정 및 절차는 일반적인 패브릭의 예입니다.

사용 환경에 따라 변색이 발생하거나 잉크가 제대로 고정되지 않을 수 있습니다. 설정을 구성하기 전에 사용하는 패브릭의 고정성을 확인하세요.

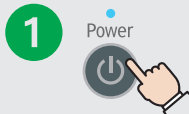
원단 유형	모드	온도	1. 준비	2. 프레스	3. 인쇄	4. 건조
티셔츠	Standard mode	170°C (338°F)	다음 페이지를 참조하십시오.	30초	BT-12 작동 지침을 참조하십시오.	3분
	Professional mode	180°C (356°F)		30초		30초 ↓ 3분
토틀백(얇은)	Standard mode	170°C (338°F)		30초		3분
토틀백(두꺼운)	Professional mode	150°C (302°F)		30초		3분
스웨터	Professional mode	170°C (338°F)		30초c		3분

## 준비

### 트레이에 소재(티셔츠 등) 장착

자세한 내용은 프린터 BT-12와 함께 제공되는 사용 설명서를 참조하십시오.

피니셔를 예열하는 동안 트레이에 의류를 넣으면 처리 시간을 단축할 수 있습니다.



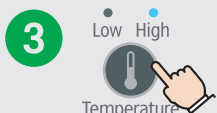
1 Power

[Power] 키를 눌러 전원을 켭니다..



2

모드 전환 레버가 중앙에 있는지 확인하십시오.



3

Low High

Temperature

히터의 온도를 설정합니다.

인쇄할 소재에 따라 온도를 설정하세요. 기본 설정은 "High"입니다.



4

Short Medium Long

Time

히터가 켜져 있는 시간을 설정합니다. 인쇄할 소재에 따라 시간을 설정하세요. 기본 설정은 "Medium"입니다.



5

Preheat

[Preheat] 키가 켜져 있을 때 [Preheat] 키를 눌러 예열을 시작합니다.

[Preheat] 키가 소등되면 예열이 완료되어 작동이 필요하지 않습니다.

### (↓)에 대한 절차



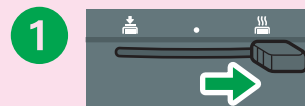
1

모드 전환 레버를 왼쪽으로 움직이면 처리가 시작됩니다. 예열이 완료되면 알람이 울립니다.



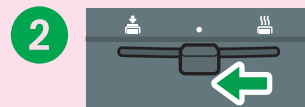
2

### (☹)에 대한 절차



1

모드 전환 레버를 오른쪽으로 움직이면 처리가 시작됩니다. 예열이 완료되면 알람이 울립니다.



2