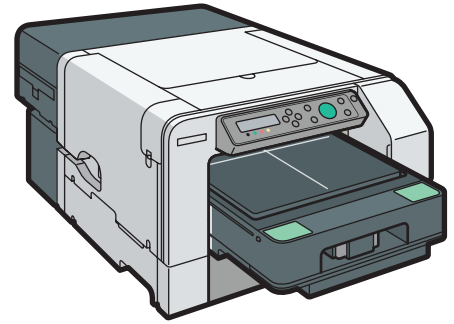


퀵 가이드

이 설명서는 이 기기를 사용한 기본 인쇄 절차에 대해 설명합니다. 다음 페이지에서는 각 단계의 절차와 특정 주의 사항에 대해 설명합니다.

안전하고 올바른 사용을 위해 제품을 사용하기 전에 반드시 안전 정보를 읽으십시오.



DYX025

1 주름 펴기 / 섬유 평탄화

선명하게 인쇄하려면 옵션 피니셔(HB-12)를 사용하여 주름을 펴고 섬유를 평평하게 하십시오.

2 트레이에 소재(티셔츠 등) 장착

기기를 켜 다음 트레이를 분리하세요.
티셔츠나 토트백 등 인쇄할 천을 트레이에 넣습니다.

★ Important

- 천을 넣을 때 천의 세로 방향과 응용 프로그램의 인쇄 방향을 맞추십시오.
- 천이 트레이 밖으로 나오지 않도록 넣습니다.

3 인쇄

기기에 트레이를 장착하고 태블릿 장치 또는 컴퓨터의 응용 프로그램에서 [Print]를 클릭합니다.

4 잉크 건조

트레이에 보호 커버를 부착합니다. 트레이를 분리한 다음 옵션 피니셔를 사용하여 천에 잉크를 건조합니다.

★ Important

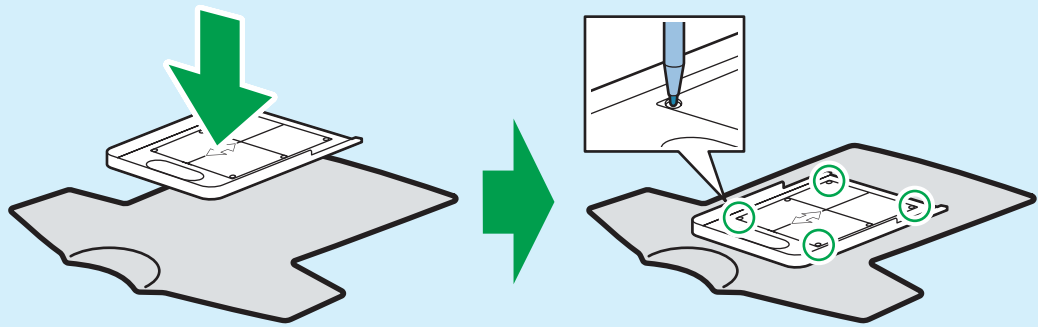
- 건조되지 않은 잉크를 만지지 마십시오.

1 주름 펴기 / 섬유 평탄화

주름을 펴고 섬유를 평평하게 하려면 옵션 피니셔 (HB-12)를 사용하십시오.

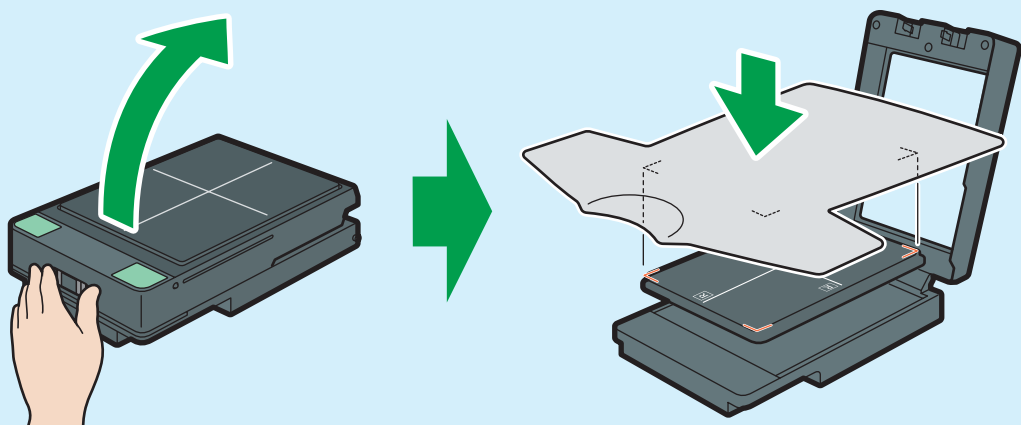
2 트레이에 소재(티셔츠 등) 장착

1



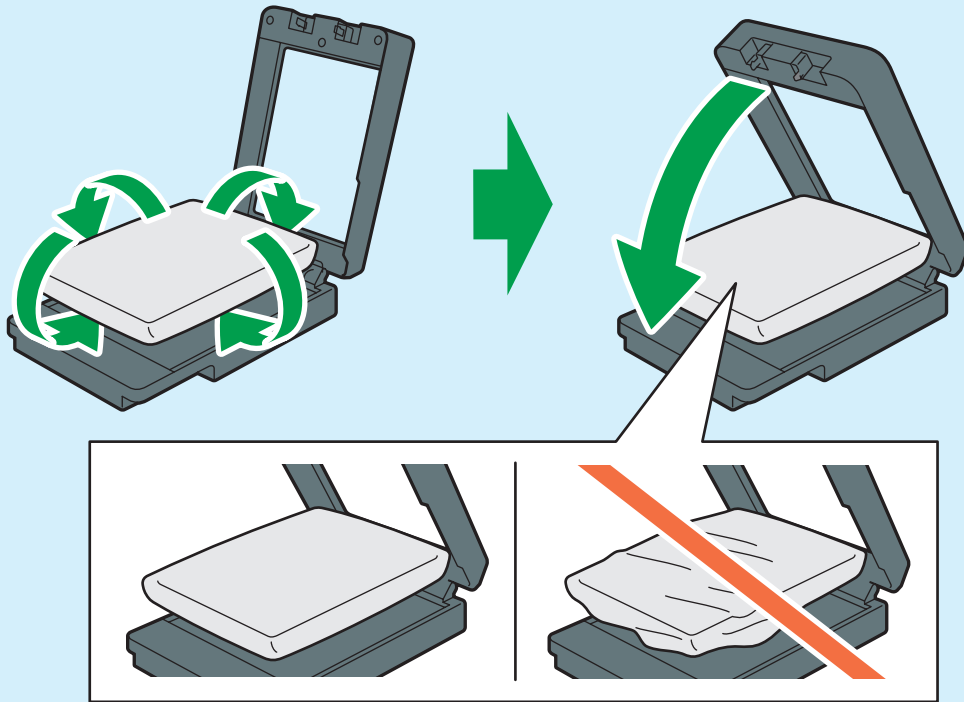
DSA197

2



DSA221

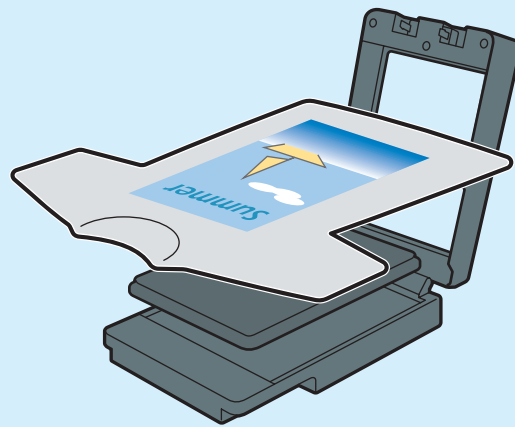
3



DSA053

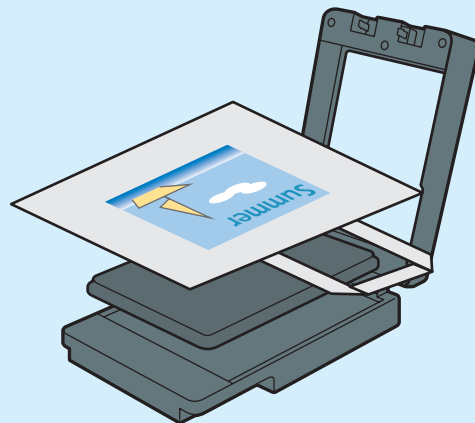
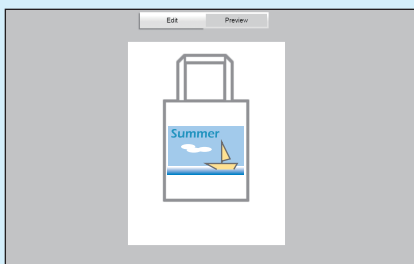
이미지와 원단의 방향

세로 이미지(T셔츠)



DSB427

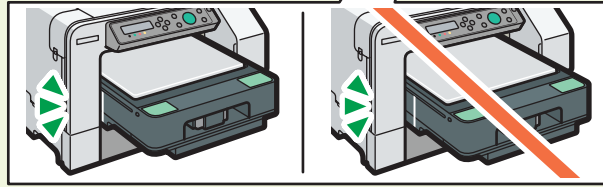
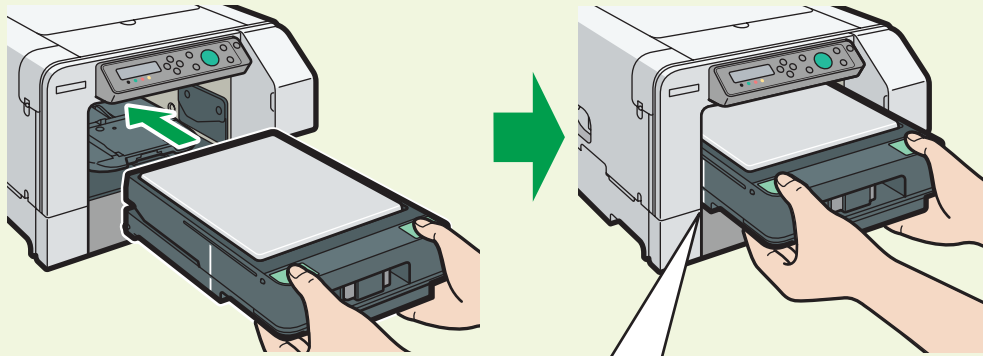
가로 이미지(토틀백)



DSB428

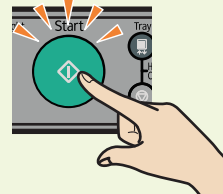
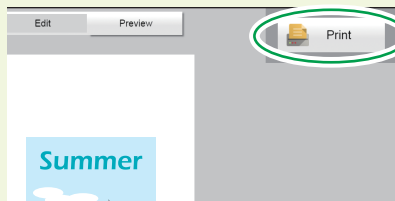
3 인쇄

1



DSA063

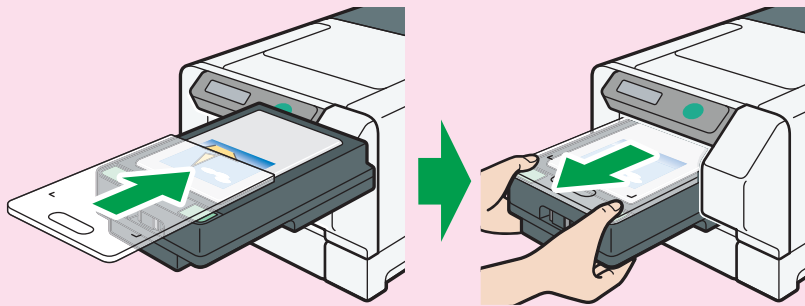
2



DSB429

4 잉크 건조

1



DYX008

2 옵션 피니셔를 사용하여 잉크를 건조하십시오.

참고로 시중에서 구할 수 있는 열프레스의 경우 잉크가 90초 만에 165°C(약 330°F)에 건조되었습니다.

